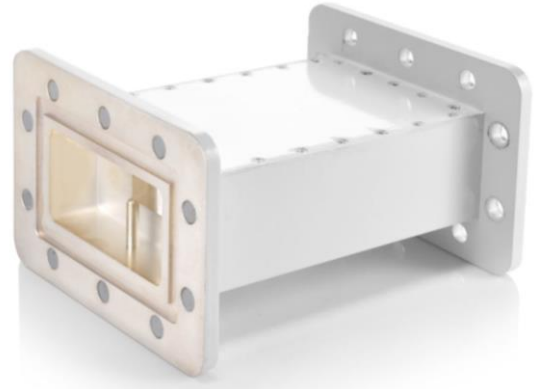


FILTRO PROFISSIONAL

FOTO DO PRODUTO

BANDA C

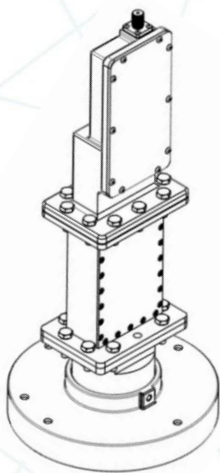
FILTRO DE CAVIDADE
PARA INTERFERÊNCIA 5G



ESPECIFICAÇÕES TÉCNICAS

Frequência de Entrada	3.700 – 4.200 MHz
VSWR	1.3 : 1 máx.
Perda por inserção	0.255 dB típico

Conexão de Entrada	CPR-229G
Conexão de Saída	CPR-229F
Dimensões	70.2 x 98.7 x 170.0 mm
Peso	920 g



ESPECIFICAÇÃO DO FILTRO

Rejeição

0,6 dB	@ freq. de corte
23 dB mín.	@ 20 MHz
35 dB mín.	@ 40 MHz
47 dB mín.	@ 60 MHz
67 dB mín.	@ 100 MHz
86 dB mín.	@ 150 MHz
98 dB mín.	@ 200 MHz
0,6 dB mín.	@ 3700 MHz
27 dB mín.	@ 4230 MHz

CURVA DE RESPOSTA DO FILTRO

